



上海市基本建设委员会批准

上海市结构构件通用图集

120 预应力多孔板

沪G 303

上海市

建筑设计标准化办公室出版



上海市民用建筑设计院 编

一九八七年再版

120 预应方多孔板

沪 G 303

上海市民用建筑设计院编

编制单位负责人: 孙明

编制单位技术负责人: 潘纪涛

技术审定人: 华如新

设计负责人: 陆周生

目 录

目 录	页 数
说明	1
技术经济指标	2~3
YKB—45	4~6
YKB—4	7
YKB—5	8
YKB—68	9
YKB—6	10
YKB—8	11
YKB—9	12
YKB—9	13
YKB—12	14
YKB—12	15
YKB—15	16
YKB—15	17
YKB—15	18
节点构造详图	19, 20

通用图
1980

目 录

沪G303
页 | 1

说明

一、适用范围

本图集为无张拉预应力混凝土多孔板施工图，适用于下列范围：
 1. 跨度为21米~45米的民用及工业建筑。
 2. 板的表面温度 $\leq 80^{\circ}\text{C}$ 的采暖。
 3. 当遇有特殊使用要求的规定时，应由设计人根据使用要求，采取必要的措施后方可使用。

二、设计依据

1. 工业与民用建筑结构设计规范 (TJ9-74)
2. 钢筋混凝土结构设计规范 (TJ10-74)
3. 钢筋混凝土工程施工及验收规范 (GBJ-65 修订本)
4. 钢筋焊接操作及施工验收规范 (BJG18-65)
5. 定额制图标准 (GBJ1-73)

三、通用方法

1. 编号说明



2. 本图集所提供的本图前载已扣减板的自重及构造重量。

3. 本图集中提供的允许荷载应包括板面保温层在内。

4. 板的宽度有1500, 1200, 900, 800, 600, 500, 400等七种，分别以宽度代号15, 12, 9, 8, 6, 5, 4表示。

5. 板的预应力主筋采用冷拔低碳钢丝。

6. 图集中提供的节点构造详图，供设计人选用。

7. 一般情况下板端孔洞可不设用封头，但当板端上口的荷载 $\geq 10^{0.9}\text{cm}^2/\text{m}^2$ 时，板端孔洞应予以封头，并在板端上口另加钢筋网片。

8. 板的抗剪按度设计。

$$KQ \leq 0.07 R_a b h_0$$

四、采用材料

1. 混凝土标号：均采用300级混凝土。

2. 钢筋

a. 预应力主筋：采用冷拔低碳钢丝 (以 ϕ 表示)。

b. 点焊网片用冷拔低碳钢丝 (以 ϕ 表示)。

c. 吊钩均用未经冷加工的I级钢筋 (以 ϕ 表示)。

五、施工制作及检验要求

1. 施工制作及检验要求：
 2. 预应力主筋张拉控制应力见下表。

钢筋种类	直径 (mm)	受拉主筋设计强度 R_y (kg/cm ²)	张拉控制应力 σ_k (kg/cm ²)	每米钢筋重量 (kg)
冷拔低碳钢丝	$\phi 4$	5200	4550	580

3. 保护层

1. 预应力主筋：钢筋至板底的净距为13毫米。

2. 钢筋中心距孔边 ≥ 15 毫米。



3. 模板上不应采用废机油作为隔离剂，以免沾污钢筋表面影响粘结强度。

4. 混凝土在制作前，应根据所用材料的性质，提出对水灰比、砂率、用水量、水灰比及干硬性混凝土的工作度等工艺要求，在搅拌过程中严格控制。

5. 预应力钢筋的张拉操作程序，应按制作允许偏差、卷气养护要求等应遵照《钢筋混凝土工程施工及验收规范》(GBJ10-65) 修订本分章进行施工及检验。

6. 预应力钢筋张拉时构件的混凝土强度，应高于或等于设计标号的75%。

7. 施工阶段在予拉区不配置预应力钢筋，允许出现裂缝。其混凝土拉应力

通用图
1980

说明

沪G305

页 2

力及压力应符合下列条件：

$$G_M \leq 2R_f$$

$$G_{M0} \leq R_A$$

7. 板上应注明其编号及生产日期。板在运输或堆放时，其端部的悬挑长度 ≤ 300 毫米。梁木上下应平整，上下更须对准，以防板的侧放或翘翘等情。多孔板必须加吊钩。

8. 按本图集 成批生产的多孔板，应按《钢筋混凝土预制构件工程质量管理检验评定标准》(TJ321—76)予以检验。

9. 施工要求：

a. 安装多孔板前应先检验支座是否平整，铺板位置要正确。当多孔板支承在砖墙上时板底第一皮砂浆必须采用灰砖砌筑，铺板时用 20 厚 1:3 混合砂浆垫底，随铺随抹。

b. 板缝用 200 号卵石混凝土填充。在卵石混凝土灌筑后到凝固前不得在板上走动和堆置重物。

六、在工程中选择本图集的板型时，板宽应根据构件的加工和施工等条件确定，但其种类不宜过多。制品厂可以选择生产其中几种板宽，但要能满足符合模数制房间尺寸的非模数要求。

通用图
1980

说明

沪G303
页 3

技术经济指标

1	2	3	1	2	3	1	2	3	1	2	3	4	5	6
构件编号	含钢量 kg/m ²	钢筋 kg/m ²	构件编号	含钢量 kg/m ²	钢筋 kg/m ²	构件编号	含钢量 kg/m ²	钢筋 kg/m ²	构件编号	含钢量 kg/m ²	钢筋 kg/m ²	面积 m ²	混凝土 体积 m ³	混凝土 重量 t
YKB-4-21-15	2485	2958	YKB-4-21-2	2896	3448	YKB-4-21-3	312	4429	YKB-4-21-4	4544	541	0.84	0.0631	7.52
YKB-4-24-15	2653	2774	YKB-4-24-2	3134	3265	YKB-4-24-3	4077	4247	YKB-4-24-4	5019	5228	0.96	0.0723	7.52
YKB-4-27-15	2841	263	YKB-4-27-2	3371	312	YKB-4-27-3	4433	4105	YKB-4-27-4	5494	5087	1.08	0.0815	7.52
YKB-4-30-15	3019	2516	YKB-4-30-2	3509	3008	YKB-4-30-3	4789	3991	YKB-4-30-4	5969	4974	1.2	0.0906	7.52
YKB-4-33-15	3197	2422	YKB-4-33-2	3846	2914	YKB-4-33-3	5146	3898	YKB-4-33-4	6444	4882	1.32	0.0998	7.52
YKB-4-36-15	3375	2344	YKB-4-36-2	4084	2835	YKB-4-36-3	6502	3821	YKB-4-36-4	6919	4805	1.44	0.1090	7.52
			YKB-4-39-2	4575	2933	YKB-4-39-3	6112	3918	YKB-4-39-4	7647	4902	1.56	0.1181	7.52
						YKB-4-42-3	6215	3699	YKB-4-42-4	7859	4684	1.68	0.1273	7.52
						YKB-4-45-3	6571	3651	YKB-4-45-4	8344	4636	1.8	0.1365	7.52
YKB-5-21-15	2995	2852	YKB-5-21-2	3407	3245	YKB-5-21-3	4437	4226	YKB-5-21-4	5466		1.05	0.0785	7.5
YKB-5-24-15	3233	2684	YKB-5-24-2	3704	3087	YKB-5-24-3	4883	4069	YKB-5-24-4	606		1.2	0.0889	7.5
YKB-5-27-15	3471	2571	YKB-5-27-2	4001	2964	YKB-5-27-3	5329	3947	YKB-5-27-4	6654		1.35	0.1014	7.5
YKB-5-30-15	3709	2473	YKB-5-30-2	4298	2865	YKB-5-30-3	5775	385	YKB-5-30-4	7248		1.5	0.1128	7.5
YKB-5-33-15	3947	2392	YKB-5-33-2	4595	2785	YKB-5-33-3	6221	377	YKB-5-33-4	7842		1.65	0.1242	7.5
YKB-5-36-15	4185	2325	YKB-5-36-2	4892	2718	YKB-5-36-3	6667	3704	YKB-5-36-4	8436		1.8	0.1356	7.5
			YKB-5-39-2	5399	2871	YKB-5-39-3	7523	3858	YKB-5-39-4	944		1.95	0.1470	7.5
						YKB-5-42-3	7559	3600	YKB-5-42-4	9624		21	0.1584	7.5
						YKB-5-45-3	8005	3558	YKB-5-45-4	10218		225	0.1698	7.5
YKB-6-21-15	3467	2752	YKB-6-21-2	3897	3697	YKB-6-21-3	5115	406	YKB-6-21-4	635	504	1.26	0.0889	7.5
YKB-6-24-15	3764	2614	YKB-6-24-2	4235	2941	YKB-6-24-3	565	3924	YKB-6-24-4	7663	4905	1.44	0.1075	7.5
YKB-6-27-15	4061	2507	YKB-6-27-2	4591	2834	YKB-6-27-3	6185	3818	YKB-6-27-4	7776	48	1.62	0.1212	7.5
YKB-6-30-15	4358	2421	YKB-6-30-2	4947	2748	YKB-6-30-3	672	3733	YKB-6-30-4	8489	4716	1.8	0.1349	7.5
YKB-6-33-15	4655	2351	YKB-6-33-2	5303	2678	YKB-6-33-3	7255	3664	YKB-6-33-4	9202	4648	1.98	0.1425	7.5
YKB-6-36-15	4952	2293	YKB-6-36-2	5669	262	YKB-6-36-3	779	3606	YKB-6-36-4	9915	4570	2.16	0.1622	7.5
			YKB-6-39-2	6444	2758	YKB-6-39-3	8764	3745	YKB-6-39-4	11067	4729	2.34	0.1738	7.5
						YKB-6-42-3	886	3516				252	0.1855	7.5
						YKB-6-45-3	9395	348				270	0.2031	7.5

通用图
1980

技术经济指标

技术经济指标

1	2	3	1	2	3	1	2	3	1	2	3	4	5	6
构件编号	全钢量 kg/m ²	钢筋 kg/m ²	构件编号	全钢量 kg/m ²	钢筋 kg/m ²	构件编号	全钢量 kg/m ²	钢筋 kg/m ²	构件编号	全钢量 kg/m ²	钢筋 kg/m ²	面积 m ²	混凝土 m ³	总重量 t
YK8-8-21-15	4101	2441	YK8-8-21-2	4925	2932	YK8-8-21-3	6527	3885	YK8-8-21-4	822	4893	1.68	0.248	7.45
YK8-8-24-15	4458	2322	YK8-8-24-2	540	2813	YK8-8-24-3	7285	3194	YK8-8-24-4	917	4776	1.92	0.1423	7.45
YK8-8-27-15	4815	2229	YK8-8-27-2	5875	272	YK8-8-27-3	7998	3703	YK8-8-27-4	1012	4685	2.16	0.1610	7.45
YK8-8-30-15	5172	2155	YK8-8-30-2	635	2646	YK8-8-30-3	8711	263	YK8-8-30-4	1107	4613	2.40	0.1792	7.45
YK8-8-33-15	5529	2094	YK8-8-33-2	6825	2585	YK8-8-33-3	9424	357	YK8-8-33-4	1202	4553	2.64	0.1973	7.45
YK8-8-36-15	5886	2044	YK8-8-36-2	73	2535	YK8-8-36-3	10137	352	YK8-8-36-4	1297	4503	2.88	0.2154	7.45
			YK8-8-39-2	8214	2652	YK8-8-39-3	11349	368	YK8-8-39-4	1419	4622	3.12	0.2335	7.45
						YK8-8-42-3	11563	3441	YK8-8-42-4	1487	4426	3.36	0.2517	7.45
						YK8-8-45-3	12276	341	YK8-8-45-4	1582	4394	3.6	0.2698	7.45
YK8-9-21-15	4573	242	YK8-9-21-2	5398	2656	YK8-9-21-3	725	3836	YK8-9-21-4	9103	4816	1.89	0.1402	7.45
YK8-9-24-15	4989	231	YK8-9-24-2	5933	2747	YK8-9-24-3	8052	3728	YK8-9-24-4	10072	4709	2.16	0.1603	7.45
YK8-9-27-15	5405	2224	YK8-9-27-2	6468	2662	YK8-9-27-3	8854	3644	YK8-9-27-4	11241	4626	2.43	0.1805	7.45
YK8-9-30-15	5821	2156	YK8-9-30-2	7003	2594	YK8-9-30-3	9656	3576	YK8-9-30-4	1231	4559	2.7	0.2013	7.45
YK8-9-33-15	6237	21	YK8-9-33-2	7538	2538	YK8-9-33-3	10458	3521	YK8-9-33-4	13379	4505	2.97	0.2216	7.45
YK8-9-36-15	6653	2053	YK8-9-36-2	8073	2492	YK8-9-36-3	1126	3475	YK8-9-36-4	14448	4459	3.24	0.2420	7.45
			YK8-9-39-2	8228	2629	YK8-9-39-3	12682	3613	YK8-9-39-4	16137	4397	3.51	0.2624	7.45
			YK8-9-42-2	8296	220	YK8-9-42-3	12864	3403	YK8-9-42-4	16386	4388	3.78	0.2827	7.45
			YK8-9-45-2	8804	218	YK8-9-45-3	13666	3374	YK8-9-45-4	17655	4359	4.05	0.3031	7.45
YK8-12-21-15	6898	2737	YK8-12-21-2	7104	2819	YK8-12-21-3	9575	3800	YK8-12-21-4	12048	4781	2.52	0.1864	7.45
YK8-12-24-15	7581	2652	YK8-12-24-2	7817	2714	YK8-12-24-3	10644	3696	YK8-12-24-4	13412	4678	2.88	0.2135	7.45
YK8-12-27-15	8264	2351	YK8-12-27-2	853	2633	YK8-12-27-3	11713	3615	YK8-12-27-4	14898	4598	3.24	0.2405	7.45
YK8-12-30-15	8947	2485	YK8-12-30-2	9243	2588	YK8-12-30-3	12782	3551	YK8-12-30-4	16324	4534	3.6	0.2677	7.45
YK8-12-33-15	963	2432	YK8-12-33-2	9956	2514	YK8-12-33-3	13851	3498	YK8-12-33-4	1775	4482	3.96	0.2845	7.45
YK8-12-36-15	10313	2387	YK8-12-36-2	10669	2470	YK8-12-36-3	1492	3454	YK8-12-36-4	19176	4439	4.32	0.3218	7.45
			YK8-12-39-2	12184	2603	YK8-12-39-3	16791	3588	YK8-12-39-4	21404	4574	4.68	0.3489	7.45
			YK8-12-42-2	12234	245	YK8-12-42-3	17724	3517	YK8-12-42-4	22869	4538	5.04	0.3750	7.45
			YK8-12-45-2	12911	239	YK8-12-45-3	18793	348	YK8-12-45-4	24115	4466	5.4	0.4021	7.45

通用图
1980

技术经济指标

技术经济指标

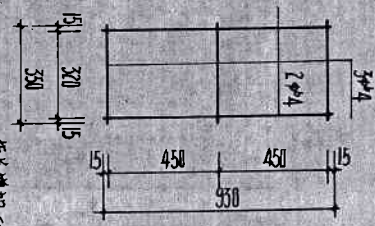
1	2	3	1	2	3	1	2	3	1	2	3	4	5	5
构件编号	含钢量 (kg/m ²)	钢筋 (kg/m ²)	构件编号	含钢量 (kg/m ²)	钢筋 (kg/m ²)	构件编号	含钢量 (kg/m ²)	钢筋 (kg/m ²)	构件编号	含钢量 (kg/m ²)	钢筋 (kg/m ²)	面积 (m ²)	混凝土 体积 (m ³)	重量 (t)
YKB-15-21-15	705	2238	YKB-15-21-2	9521	3023	YKB-15-21-3	11992	3807	YKB-15-21-4	15698	4983	315	0.2317	7.4
YKB-15-24-15	7585	2107	YKB-15-24-2	10421	2895	YKB-15-24-3	13239	3678	YKB-15-24-4	1748	4856	36	0.2665	7.4
YKB-15-27-15	812	2005	YKB-15-27-2	11303	2791	YKB-15-27-3	14486	3577	YKB-15-27-4	19362	4756	405	0.3003	7.4
YKB-15-30-15	8655	1923	YKB-15-30-2	12194	271	YKB-15-30-3	15733	3496	YKB-15-30-4	21044	4876	45	0.3341	7.4
YKB-15-33-15	919	1857	YKB-15-33-2	13085	2643	YKB-15-33-3	1698	343	YKB-15-33-4	22826	4611	495	0.3619	7.4
YKB-15-36-15	10388	1924	YKB-15-36-2	14641	2711	YKB-15-36-3	18694	3499	YKB-15-36-4	25273	468	54	0.4017	7.4
			YKB-15-39-2	16423	2807	YKB-15-39-3	21032	3595	YKB-15-39-4	27946	585	585	0.4355	7.4
						YKB-15-42-3	21388	3395	YKB-15-42-4	28837	4577	63	0.4699	7.4
						YKB-15-45-3	22635	3353	YKB-15-45-4	30619	4536	675	0.505	7.4

通用图
1980

技术经济指标

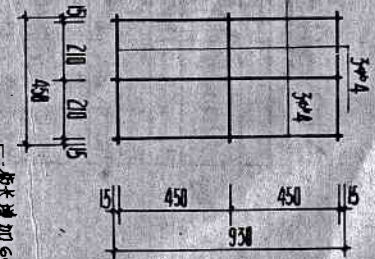
YKB-4-XX-1.5 选用表 冷拔低碳钢丝

1	2	3	4	5	6
零件编号	①	②	③	④	⑤
截面面积 (mm ²)	1079	767	557	408	300
截面长度 (mm)	2080	2380	2680	2980	3280
吊钩 (kg)	4*6	4*6	4*6	4*6	4*6
自重 (kg)	168	192	215	240	264
YKB-4-21-15	6*4	6*4	6*4	6*4	6*4
YKB-4-24-15	6*4	6*4	6*4	6*4	6*4
YKB-4-27-15	6*4	6*4	6*4	6*4	6*4
YKB-4-30-15	6*4	6*4	6*4	6*4	6*4
YKB-4-33-15	6*4	6*4	6*4	6*4	6*4
YKB-4-36-15	6*4	6*4	6*4	6*4	6*4



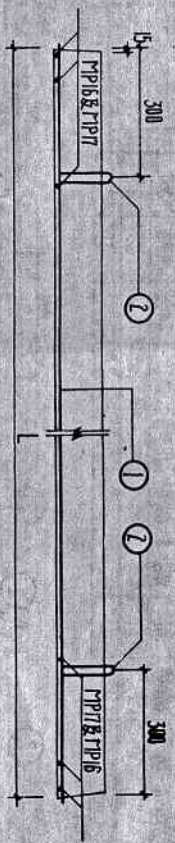
YKB-5-XX-1.5 选用表 冷拔低碳钢丝

1	2	3	4	5	6
零件编号	①	②	③	④	⑤
截面面积 (mm ²)	1162	829	605	448	332
截面长度 (mm)	2080	2380	2680	2980	3280
吊钩 (kg)	4*6	4*6	4*6	4*6	4*6
自重 (kg)	210	240	270	300	330
YKB-5-21-15	8*4	8*4	8*4	8*4	8*4
YKB-5-24-15	8*4	8*4	8*4	8*4	8*4
YKB-5-27-15	8*4	8*4	8*4	8*4	8*4
YKB-5-30-15	8*4	8*4	8*4	8*4	8*4
YKB-5-33-15	8*4	8*4	8*4	8*4	8*4
YKB-5-36-15	8*4	8*4	8*4	8*4	8*4

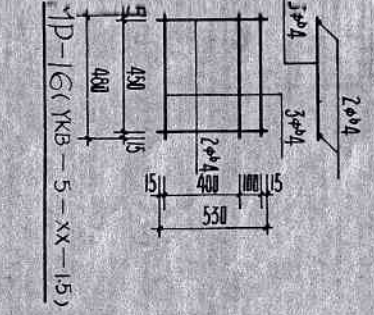
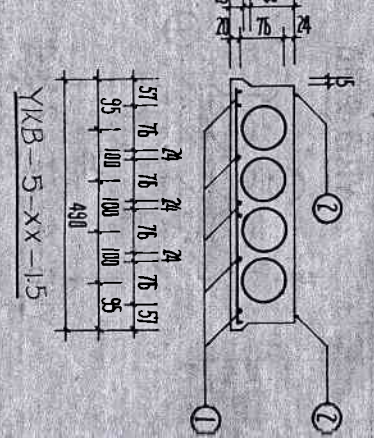
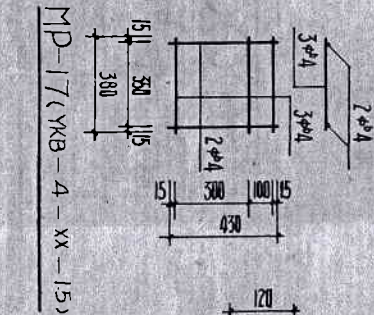
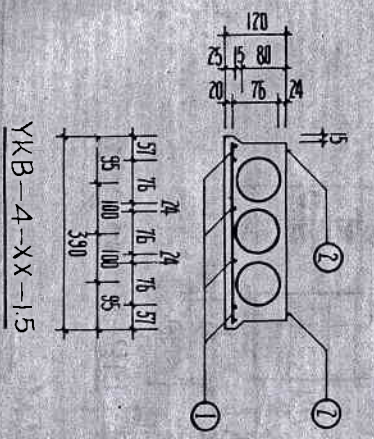


板长增加 600
仅 YKB-4-XX-1.5 板石须配筋
(作为屋石架槽用)

板长增加 600
仅 YKB-5-XX-1.5 板石须配筋
(作为屋石架槽用)



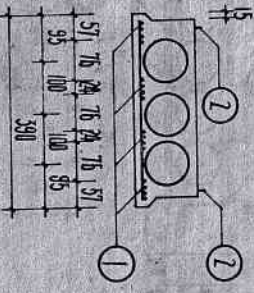
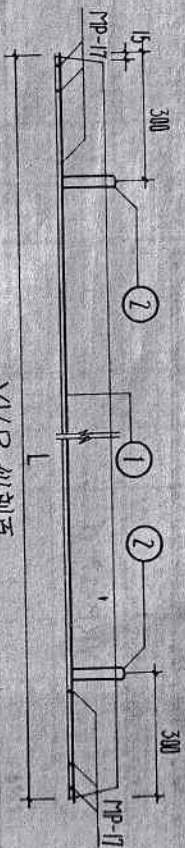
YKB 纵剖面



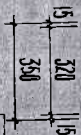
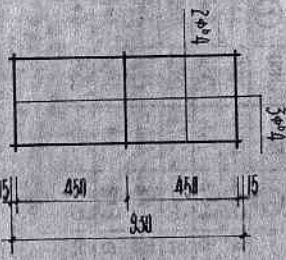
YKB-4-XX-2.3.4 选用表

冷拔低碳钢丝

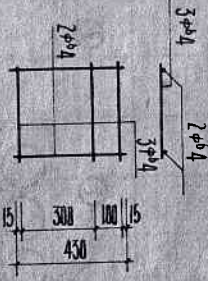
1	2	3	1	2	3	1	2	3	4	5	6
构件编号	① 子应力筋 直径 mm	① 子应力筋 间距 mm	构件编号	① 子应力筋 直径 mm	① 子应力筋 间距 mm	构件编号	① 子应力筋 直径 mm	① 子应力筋 间距 mm	板长 (mm)	② 层数	自重 (kg)
YKB-4-21-2	8φ4	1491	YKB-4-21-3	12φ4	2297	YKB-4-21-4	16φ4	2173	2380	4φ5	168
YKB-4-24-2	8φ4	1019	YKB-4-24-3	12φ4	1688	YKB-4-24-4	16φ4	2048	2380	4φ5	192
YKB-4-27-2	8φ4	801	YKB-4-27-3	12φ4	1277	YKB-4-27-4	16φ4	1559	2680	4φ5	216
YKB-4-30-2	8φ4	604	YKB-4-30-3	12φ4	987	YKB-4-30-4	16φ4	1214	2980	4φ5	240
YKB-4-33-2	8φ4	461	YKB-4-33-3	12φ4	775	YKB-4-33-4	16φ4	961	3280	4φ5	264
YKB-4-36-2	8φ4	352	YKB-4-36-3	12φ4	615	YKB-4-36-4	16φ4	771	3580	4φ5	288
YKB-4-39-2	8φ4	268	YKB-4-39-3	12φ4	492	YKB-4-39-4	16φ4	623	3880	4φ5	312
			YKB-4-42-3	12φ4	394	YKB-4-42-4	16φ4	507	4180	4φ5	336
			YKB-4-45-3	12φ4	316	YKB-4-45-4	16φ4	414	4480	4φ5	360



YKB-4-XX-2.3.4



仅 YKB-4-XX-2.3.4 板必须配筋
(作为屋面板使用)



MP-17 (YKB-4-XX-2.3.4)

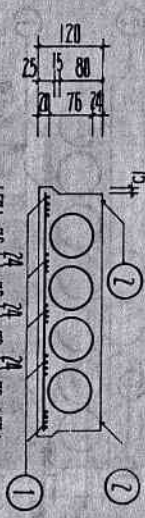
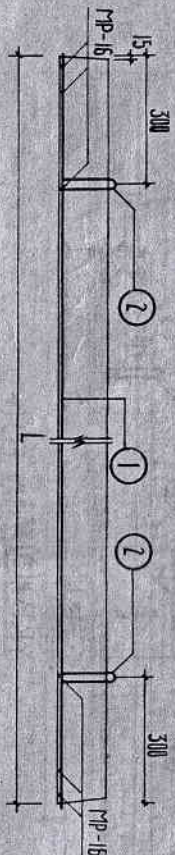
通用图
1980

YKB-4-XX-2.3.4 冷拔低碳钢丝选用表

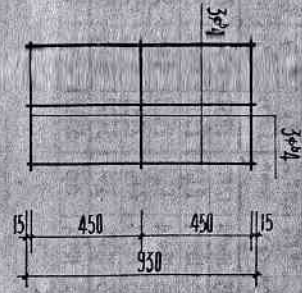
YKB-5-XX-2,3,4 选用表

冷拔低碳钢丝

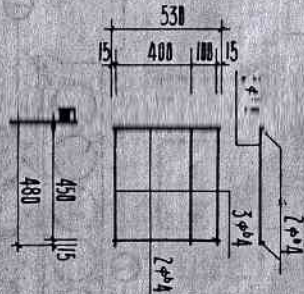
1	2	3	1	2	3	4	5	6
构件编号	① 承载力 kN/m ²	② 承载力 kN/m ²	构件编号	① 承载力 kN/m ²	② 承载力 kN/m ²	板长 (mm)	吊钩 (个)	自重 (kg)
YK8-5-21-2	10φ4	1492	YK8-5-21-3	15φ4	2300	2180	4φ6	210
YK8-5-24-2	10φ4	1079	YK8-5-24-3	15φ4	1691	2057	4φ6	240
YK8-5-27-2	10φ4	801	YK8-5-27-3	15φ4	1280	2680	4φ6	270
YK8-5-30-2	10φ4	605	YK8-5-30-3	15φ4	989	1220	4φ6	300
YK8-5-33-2	10φ4	461	YK8-5-33-3	15φ4	777	966	4φ6	330
YK8-5-36-2	10φ4	352	YK8-5-36-3	15φ4	616	775	4φ6	360
YK8-5-39-2	10φ4	269	YK8-5-39-3	15φ4	493	627	4φ6	390
			YK8-5-42-3	15φ4	395	510	4φ6	420
			YK8-5-45-3	15φ4	317	417	4φ6	450



YKB-5-XX-2,3,4



板长增加 600
仅 YKB-5-XX-2,3,4 板口须配角
(作为悬吊基准使用)



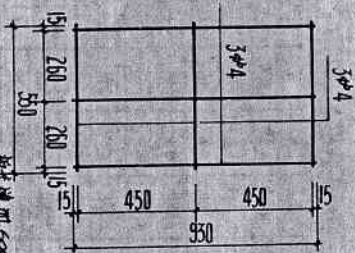
HP-16 (YKB-5-XX-2,3,4)

通用图
1980

YKB-5-XX-2,3,4 冷拔低碳钢丝选用表

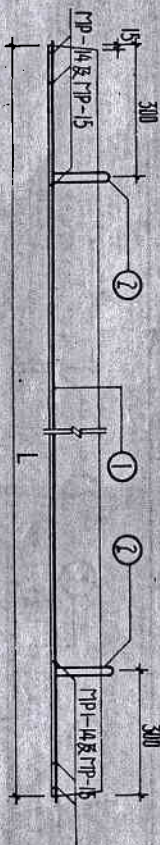
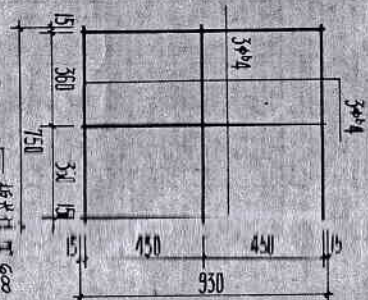
YKB-6-XX-15 选用表 冷拔低碳钢丝

1	2	3	4	5	6
构件编号	①	②	③	④	⑤
钢筋直径	10 ϕ 4	12 ϕ 4	12 ϕ 4	12 ϕ 4	12 ϕ 4
钢筋截面积	78.5	110.7	110.7	110.7	110.7
板长 (L, mm)	2080	2580	2580	2580	2580
吊钩 (kg)	4 ϕ 6	4 ϕ 6	4 ϕ 6	4 ϕ 6	4 ϕ 6
自重 (kg)	288	374	374	374	374
YKB-6-21-15	10 ϕ 4	1217	2080	4 ϕ 6	252
YKB-6-24-15	10 ϕ 4	872	2580	4 ϕ 6	288
YKB-6-27-15	10 ϕ 4	639	2680	4 ϕ 6	324
YKB-6-30-15	10 ϕ 4	474	2980	4 ϕ 6	360
YKB-6-33-15	10 ϕ 4	354	3280	4 ϕ 6	396
YKB-6-35-15	10 ϕ 4	265	3580	4 ϕ 6	432

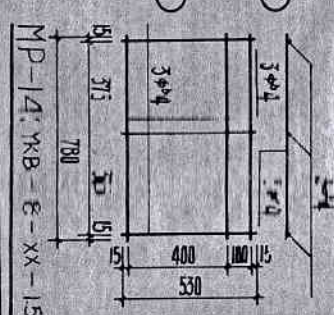
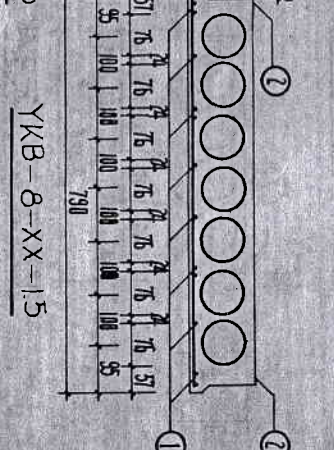
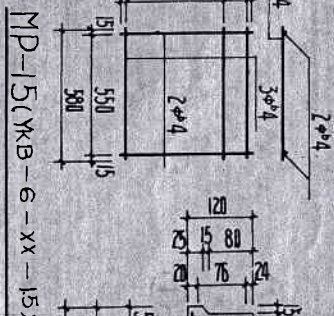
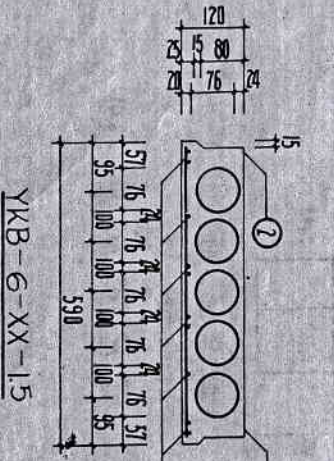


YKB-8-XX-15 选用表 冷拔低碳钢丝

1	2	3	4	5	6
构件编号	①	②	③	④	⑤
钢筋直径	12 ϕ 4	12 ϕ 4	12 ϕ 4	12 ϕ 4	12 ϕ 4
钢筋截面积	110.7	110.7	110.7	110.7	110.7
板长 (L, mm)	2080	2580	2580	2580	2580
吊钩 (kg)	4 ϕ 6	4 ϕ 6	4 ϕ 6	4 ϕ 6	4 ϕ 6
自重 (kg)	336	384	384	384	384
YKB-8-21-15	12 ϕ 4	1078	2080	4 ϕ 6	336
YKB-8-24-15	12 ϕ 4	765	2580	4 ϕ 6	384
YKB-8-27-15	12 ϕ 4	555	2680	4 ϕ 6	432
YKB-8-30-15	12 ϕ 4	408	2980	4 ϕ 6	480
YKB-8-33-15	12 ϕ 4	299	3280	4 ϕ 6	528
YKB-8-35-15	12 ϕ 4	217	3580	4 ϕ 6	576



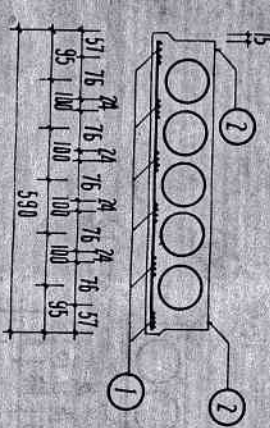
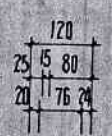
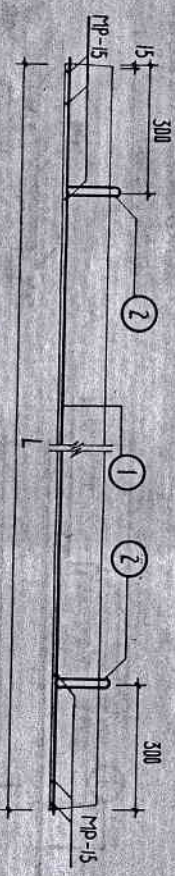
YKB纵剖面



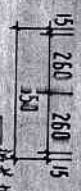
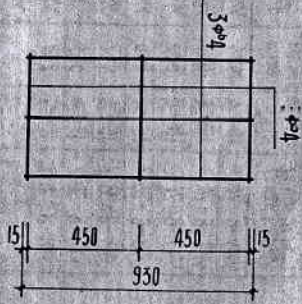
YKB-6-XX-2.3.4 选用表

冷拔低碳钢筋

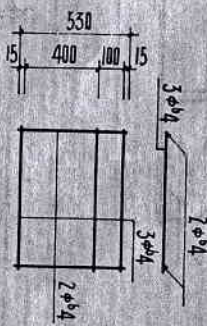
1	2	3	1	2	3	4	5	6
构件编号	子应加筋 配筋率 (%)	配筋率 (%)	构件编号	子应加筋 配筋率 (%)	配筋率 (%)	板长 (L, mm)	层均	自重 (kN)
YKB-6-21-2	1492	1492	YKB-6-21-3	18φ4	2301	2080	4φ6	752
YKB-6-24-2	1079	1079	YKB-6-24-3	18φ4	1691	2380	4φ6	288
YKB-6-27-2	811	811	YKB-6-27-3	18φ4	1280	2680	4φ6	374
YKB-6-30-2	605	605	YKB-6-30-3	18φ4	990	2980	4φ6	360
YKB-6-33-2	461	461	YKB-6-33-3	18φ4	777	3280	4φ6	396
YKB-6-36-2	352	352	YKB-6-36-3	18φ4	617	3580	4φ6	432
YKB-6-39-2	269	269	YKB-6-39-3	18φ4	493	3880	4φ6	468
			YKB-6-42-3	18φ4	395	4180	4φ6	504
			YKB-6-45-3	18φ4	317	4480	4φ6	540



YKB-6-XX-2.3.4



仅 YKB-6-21-6-2.3.4 板石须配筋 (作为屋面板使用)



MP-5 (YKB-6-XX-2.3.4)

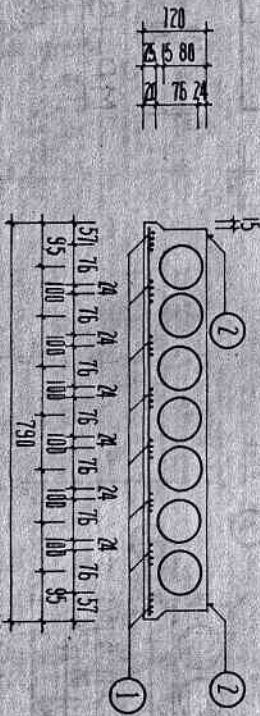
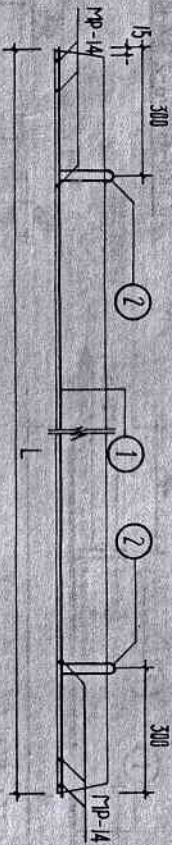
通用图 1980

YKB-6-xx-2.3.4 冷拔低碳钢筋选用表

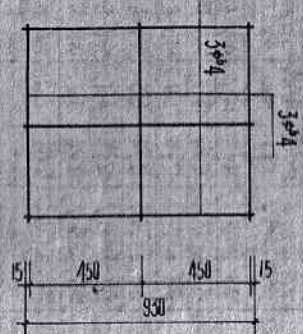
YKB-8-XX-2.3.4 选用表

冷拔低碳钢丝

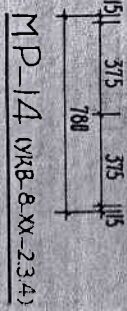
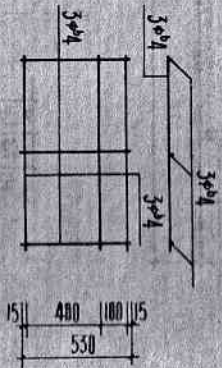
构件编号	2	3	1	2	3	1	2	3	4	5	6
YKB-8-21-2	16φ4	434	YKB-8-21-3	24φ4	2303	YKB-8-21-4	32φ4	2678	2080	4φ6	536
YKB-8-24-2	16φ4	1081	YKB-8-24-3	24φ4	1603	YKB-8-24-4	32φ4	2057	1380	4φ6	384
YKB-8-27-2	16φ4	803	YKB-8-27-3	24φ4	1281	YKB-8-27-4	32φ4	1574	2680	4φ6	432
YKB-8-30-2	16φ4	606	YKB-8-30-3	24φ4	990	YKB-8-30-4	32φ4	1276	2980	4φ6	480
YKB-8-33-2	16φ4	452	YKB-8-33-3	24φ4	778	YKB-8-33-4	32φ4	971	3280	4φ6	528
YKB-8-36-2	16φ4	353	YKB-8-36-3	24φ4	617	YKB-8-36-4	32φ4	779	3580	4φ6	576
YKB-8-39-2	16φ4	289	YKB-8-39-3	24φ4	493	YKB-8-39-4	32φ4	630	3880	4φ6	624
YKB-8-42-2	16φ4	239	YKB-8-42-3	24φ4	396	YKB-8-42-4	32φ4	513	4180	4φ6	672
YKB-8-45-2	16φ4	199	YKB-8-45-3	24φ4	317	YKB-8-45-4	32φ4	470	4480	4φ6	720



YKB-8-XX-2.3.4



注: 仅 YKB-8-XX-2.3.4 板石顶配筋 (作为屋面板格用)

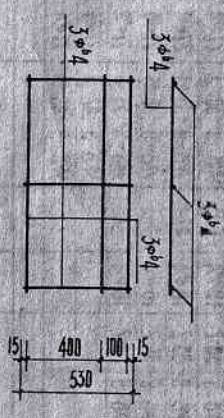
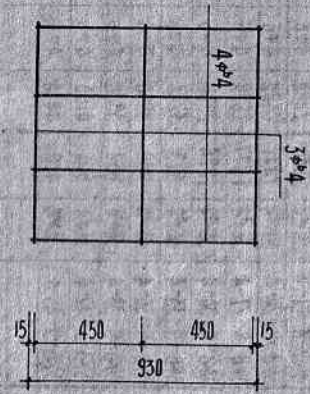


通用图
1980

YKB-8-XX-2.3.4 冷拔低碳钢丝选用表

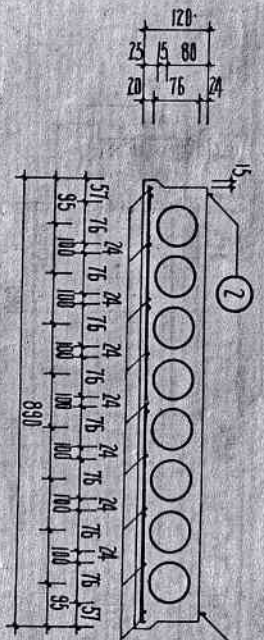
YKB-9-XX-15 选用表 冷拔低碳钢丝

1	2	3	4	5	6
构件编号	截面面积 (mm ²)	板长 (mm)	净长 (mm)	自重 (kg)	
YKB-9-21-15 14 ϕ 4	1124	2060	4 ϕ 6	378	
YKB-9-24-15 14 ϕ 4	801	2360	4 ϕ 6	432	
YKB-9-27-15 14 ϕ 4	584	2660	4 ϕ 6	495	
YKB-9-30-15 14 ϕ 4	450	2960	4 ϕ 6	540	
YKB-9-33-15 14 ϕ 4	317	3260	4 ϕ 6	594	
YKB-9-36-15 14 ϕ 4	232	3560	4 ϕ 6	648	

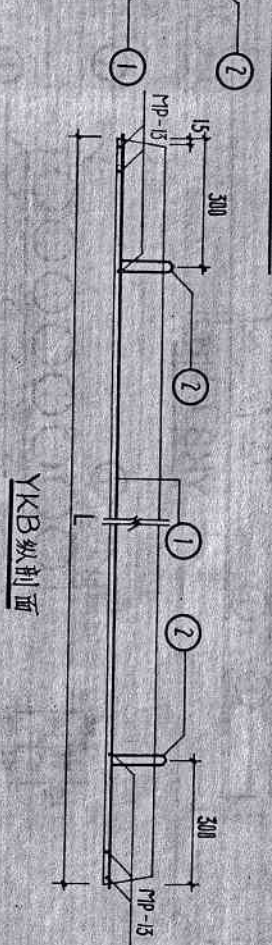


板长增加 600
板 YKB-9-XX-15 板顶部和筋
(作为垂直类插图)

MP-13 (YKB-9-XX-15)



YKB-9-XX-15



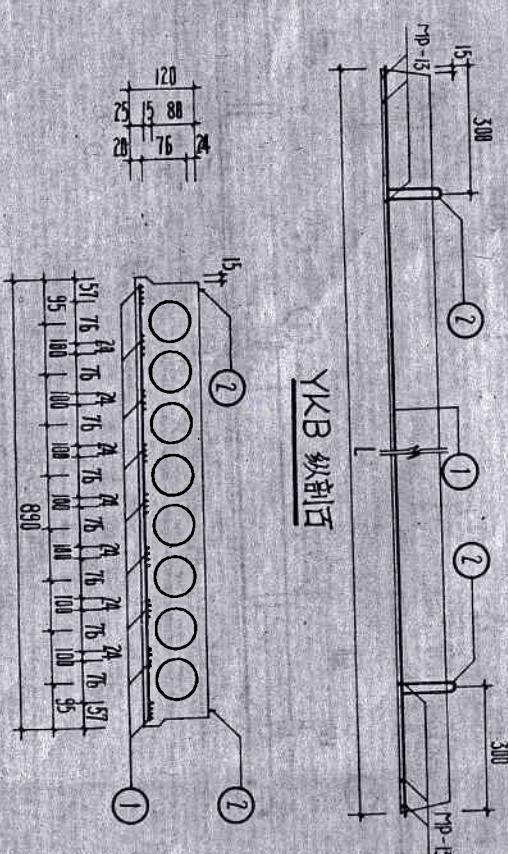
通用图
1980

YKB-9-XX-15 冷拔低碳钢丝选用表

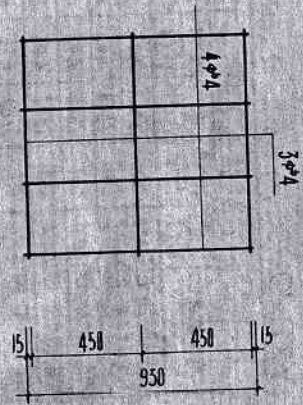
YKB-9-XX-2.3.4 选用表

冷拔低碳钢丝

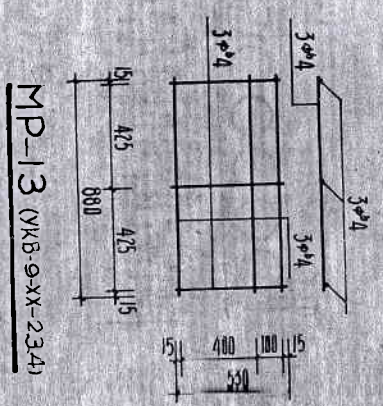
构件编号	于应力筋		构件编号	于应力筋		板长 (mm)	吊钩 (7)	自重 (kg)
	①	②		①	②			
YKB-9-21-2	18 ϕ 4	14.93	YKB-9-21-3	27 ϕ 4	230.3	2080	4 ϕ 6	378
YKB-9-24-2	18 ϕ 4	10.80	YKB-9-24-3	27 ϕ 4	159.3	2071	4 ϕ 6	432
YKB-9-27-2	18 ϕ 4	8.02	YKB-9-27-3	27 ϕ 4	128.1	2680	4 ϕ 6	486
YKB-9-30-2	18 ϕ 4	6.05	YKB-9-30-3	27 ϕ 4	99.0	1228	4 ϕ 6	540
YKB-9-33-2	18 ϕ 4	4.61	YKB-9-33-3	27 ϕ 4	77.8	97.3	4 ϕ 6	594
YKB-9-36-2	18 ϕ 4	3.53	YKB-9-36-3	27 ϕ 4	61.7	78.0	4 ϕ 6	648
YKB-9-39-2	18 ϕ 4	2.69	YKB-9-39-3	27 ϕ 4	49.3	63.2	4 ϕ 6	702
			YKB-9-42-3	27 ϕ 4	39.6	51.4	4 ϕ 6	756
			YKB-9-45-3	27 ϕ 4	31.7	44.80	4 ϕ 6	810



YKB-9-XX-2.3.4



板长增加 600
板 YKB-9-XX+6-2.3.4 板面钢筋图 (作为垂直面地槽使用)

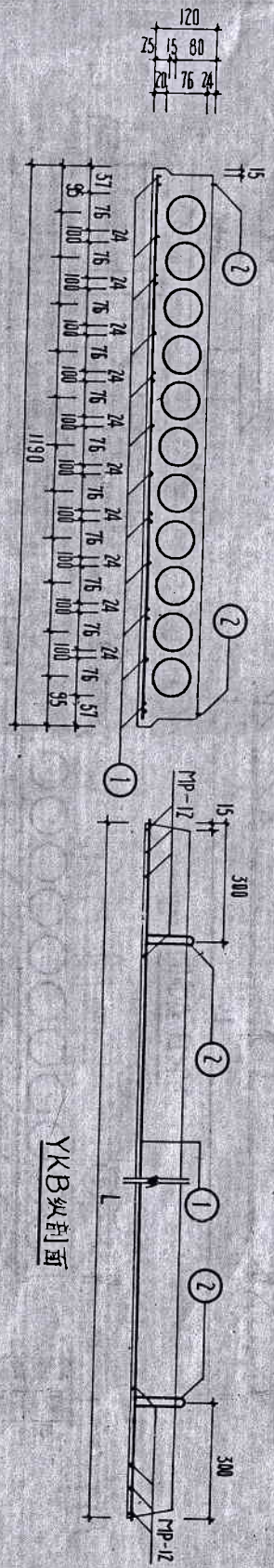
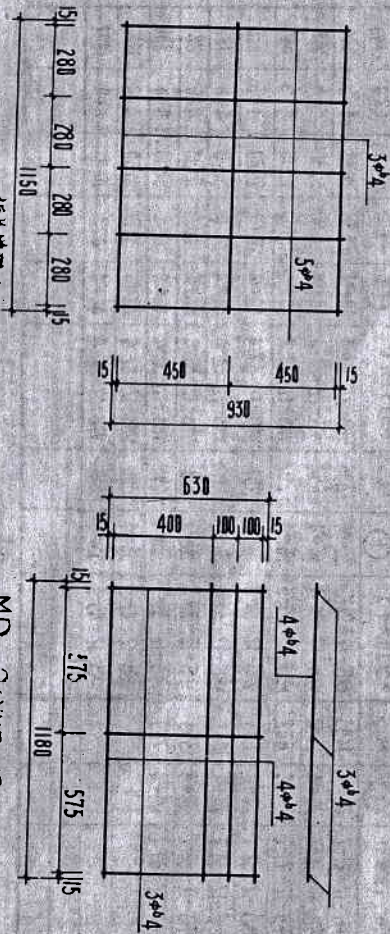


通用图
1-980

YKB-9-XX-2.3.4 冷拔低碳钢丝选用表

YKB-12-XX-15 选用表 冷轧碳素钢

1	2	3	4	5	6
构件编号	板厚 mm	板面积 kg/m ²	板长 (mm)	吊钩 mm	自重 (kg)
YKB-12-21-15	18φ4	1080	2080	4φ6	504
YKB-12-24-15	18φ4	768	2380	4φ6	576
YKB-12-27-15	18φ4	557	2680	4φ6	648
YKB-12-30-15	18φ4	408	2980	4φ6	720
YKB-12-33-15	18φ4	300	3280	4φ6	792
YKB-12-36-15	18φ4	218	3580	4φ6	674

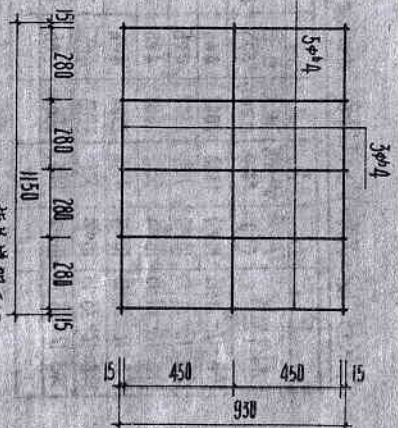
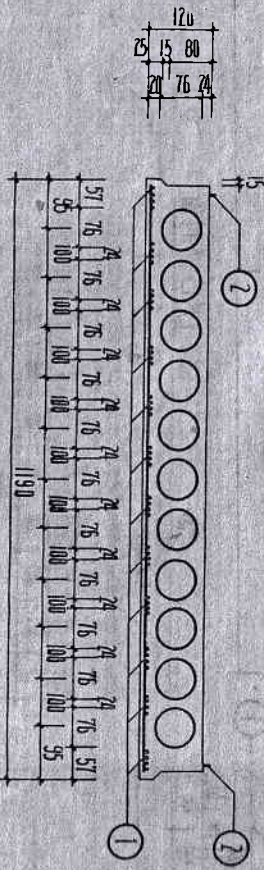
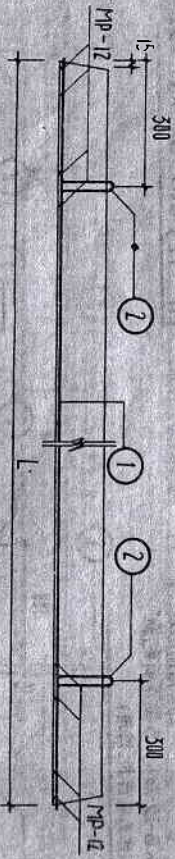


YKB 纵剖面

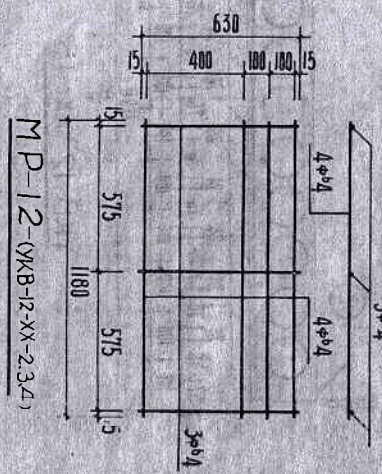
YKB-12-XX-2,3,4 选用表

冷拔低碳钢丝

1	2	3	1	2	3	1	2	3	4	5	6
构件编号	① 截面面积 mm ²	① 抗拉强度 kg/cm ²	构件编号	① 截面面积 mm ²	① 抗拉强度 kg/cm ²	构件编号	① 截面面积 mm ²	① 抗拉强度 kg/cm ²	板长 (L, mm)	原标 ②	自重 (kg)
YKB-12-21-2	24φ4	1493	YKB-12-21-2	35φ4	2315	YKB-12-21-4	48φ4	2578	2080	4φ5	504
YKB-12-24-2	24φ4	1088	YKB-12-24-3	35φ4	1584	YKB-12-24-4	48φ4	2078	2380	4φ5	516
YKB-12-27-2	24φ4	802	YKB-12-27-3	35φ4	1282	YKB-12-27-4	48φ4	1582	2680	4φ5	548
YKB-12-30-2	24φ4	505	YKB-12-30-3	35φ4	991	YKB-12-30-4	48φ4	1233	2980	4φ5	720
YKB-12-33-2	24φ4	461	YKB-12-33-3	35φ4	778	YKB-12-33-4	48φ4	976	3280	4φ5	792
YKB-12-36-2	24φ4	353	YKB-12-36-3	35φ4	618	YKB-12-36-4	48φ4	783	3580	4φ5	854
YKB-12-39-2	24φ4	259	YKB-12-39-3	35φ4	494	YKB-12-39-4	48φ4	524	3880	4φ5	936
			YKB-12-42-3	35φ4	396	YKB-12-42-4	48φ4	516	4180	4φ5	1008
			YKB-12-45-3	35φ4	318	YKB-12-45-4	48φ4	422	4480	4φ5	1082



仅 YKB-12-XX-2,3,4 板面须配筋
(作为屋面挑檐使用)



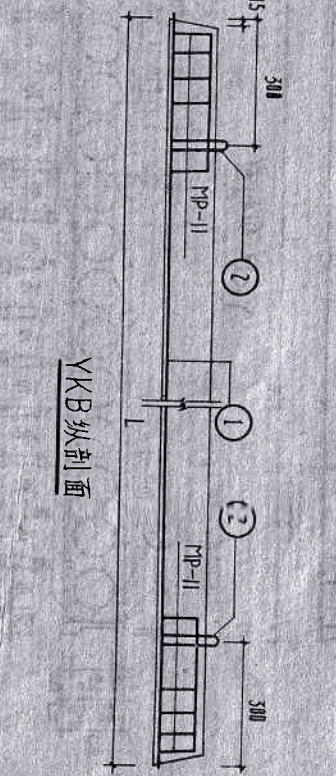
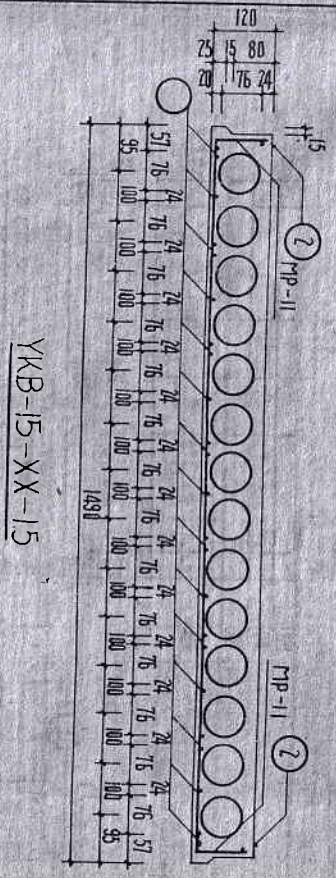
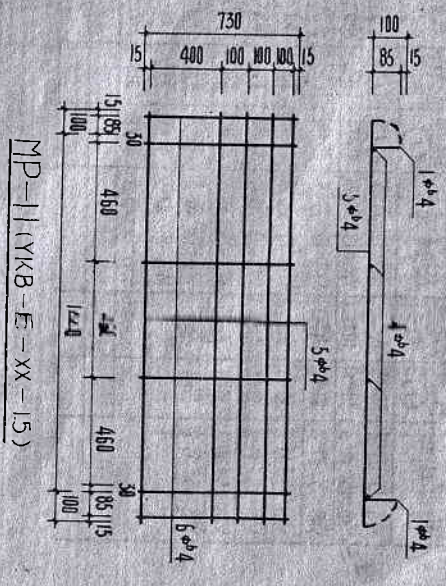
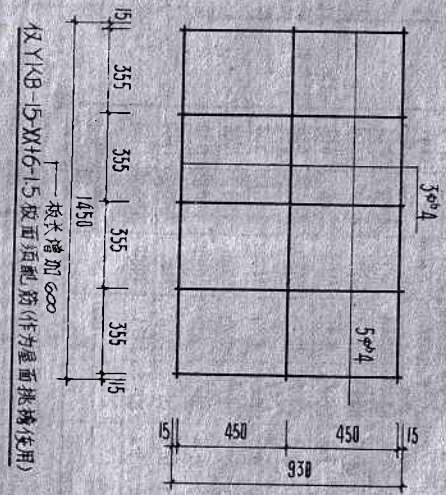
YKB-12-XX-2,3,4

通用图
1980

YKB-12-XX-2,3,4 冷拔低碳钢丝选用表

YKB-15-XX-15 选用表 冷拔低碳钢筋

1	2	3	4	5	6
构件编号	3 [#] 钢筋 ①	4 [#] 钢筋 ②	板长 (L(M))	吊钩 (Kg)	自重 (Kg)
YKB-15-21-15	23 ϕ 4	1104	2080	4 ϕ 6	630
YKB-15-24-15	23 ϕ 4	786	2360	4 ϕ 6	720
YKB-15-27-15	23 ϕ 4	572	2660	4 ϕ 6	810
YKB-15-30-15	23 ϕ 4	420	2980	4 ϕ 6	900
YKB-15-33-15	23 ϕ 4	309	3280	4 ϕ 6	990
YKB-15-35-15	23 ϕ 4	225	3560	4 ϕ 6	1080

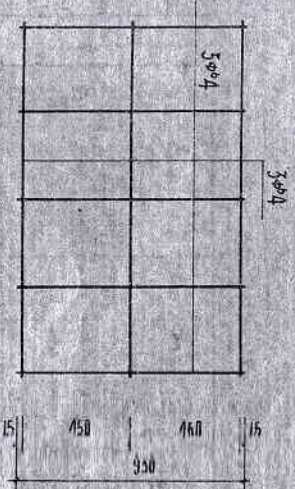
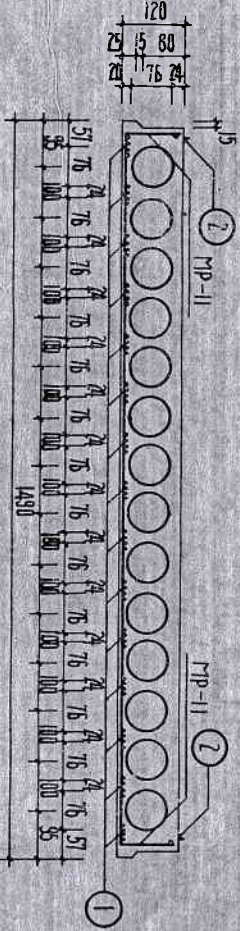
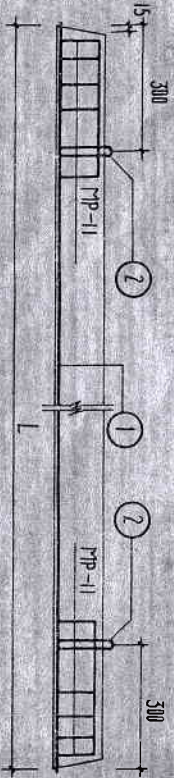


通用图 1980 YKB-15-xx-15 冷拔低碳钢筋选用表

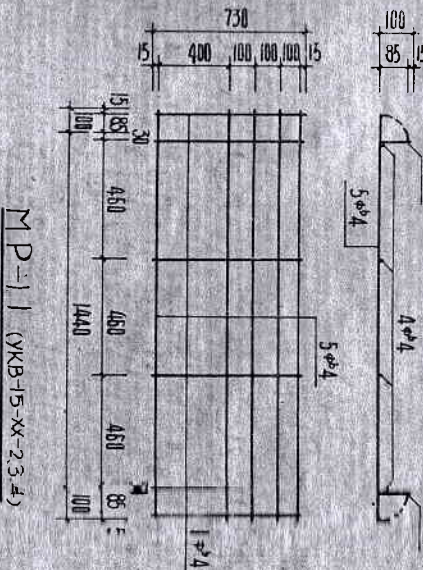
YKB-15-XX-2.3.4 选用表

冷拔低碳钢丝

构件编号	1			2			板长 (L mm)	片内 ②	重量 (kg)		
	子量力筋 ①	总片数	重量	子量力筋 ①	总片数	重量					
YKB-15-21-2	30 ϕ 4	1491	YKB-15-21-3	45 ϕ 4	2296	YKB-15-21-4	60 ϕ 4	2538	2180	4 ϕ 6	530
YKB-15-24-2	30 ϕ 4	1078	YKB-15-24-3	45 ϕ 4	1687	YKB-15-24-4	60 ϕ 4	2082	2380	4 ϕ 6	720
YKB-15-27-2	30 ϕ 4	800	YKB-15-27-3	45 ϕ 4	1277	YKB-15-27-4	60 ϕ 4	1586	2680	4 ϕ 6	910
YKB-15-30-2	30 ϕ 4	604	YKB-15-30-3	45 ϕ 4	987	YKB-15-30-4	60 ϕ 4	1235	2980	4 ϕ 6	900
YKB-15-33-2	30 ϕ 4	460	YKB-15-33-3	45 ϕ 4	775	YKB-15-33-4	60 ϕ 4	979	3280	4 ϕ 6	990
YKB-15-36-2	30 ϕ 4	352	YKB-15-36-3	45 ϕ 4	615	YKB-15-36-4	60 ϕ 4	785	3580	4 ϕ 6	1080
YKB-15-39-2	30 ϕ 4	268	YKB-15-39-3	45 ϕ 4	491	YKB-15-39-4	60 ϕ 4	636	3880	4 ϕ 6	1170
			YKB-15-42-3	45 ϕ 4	394	YKB-15-42-4	60 ϕ 4	518	4180	4 ϕ 6	1260
			YKB-15-45-3	45 ϕ 4	316	YKB-15-45-4	60 ϕ 4	423	4480	4 ϕ 6	1350



板长增加 600
仅 YKB-15-XX+6-2.3.4 板面须加筋
(作为屋面挑檐使用)

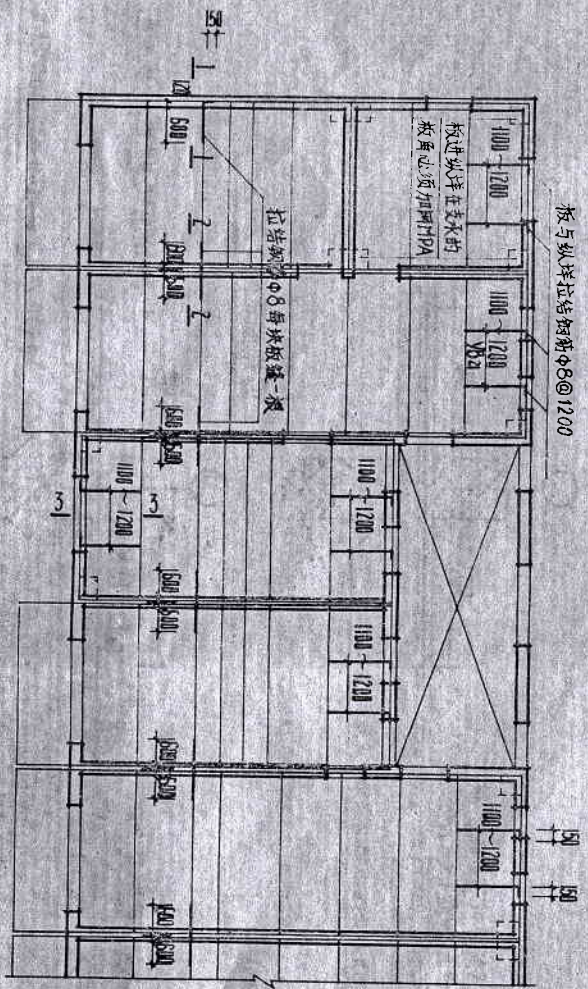


YKB-15-XX-2.3.4

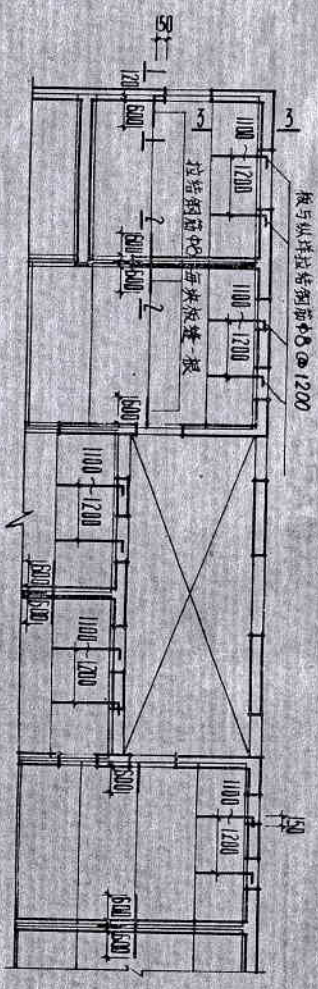
通用图
1980

YKB-15-XX-2.3.4 冷拔低碳钢丝平板

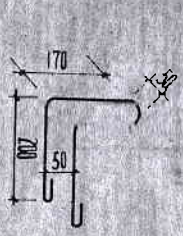
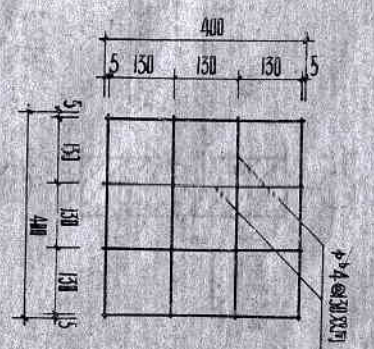
沪G303
页 18



板进纵拉结钢筋布置示意平面



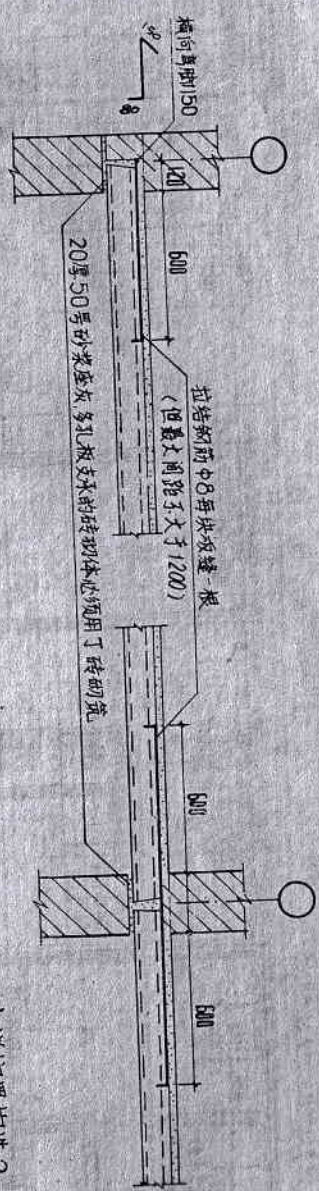
板不进纵拉结而支在横墙上的钢筋布置示意平面



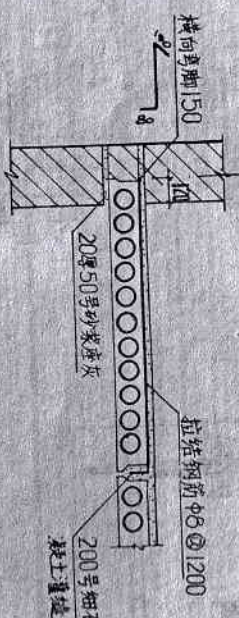
② 吊钩与主筋必须钩牢

通用图
1980

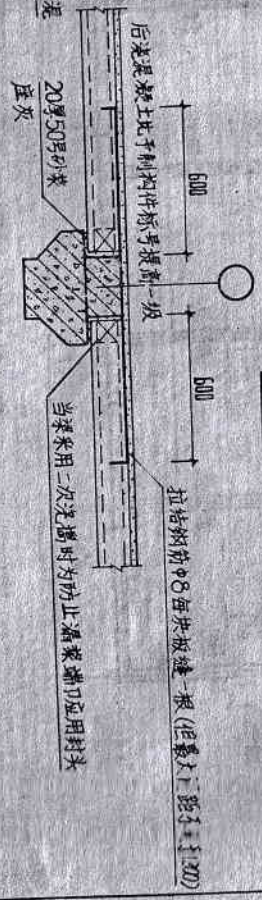
节点构造详图



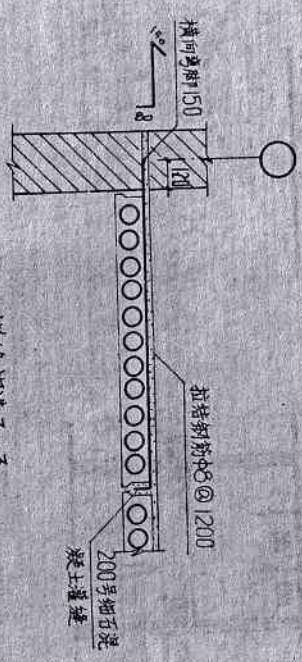
内洋搁置构造 2-2



外洋搁置构造 1-1



梁上搁置构造 2-2



拼缝构造 3-3

通用图 1980	节点构造详图	节点: 113 页: 20
-------------	--------	------------------